

# あらた坂桜まつり

桜とクラフトビールを  
いっしょに楽しむ  
Spring Fest

・桜のライトアップ

・地元飲食店によるフード出店

・クラフトビール／地酒販売

2026

会場：あらた坂

及び レンゴー(株) 金津工場グラウンド  
※駐車場はJR 芦原温泉駅東口の市営駐車場をご利用ください。

4.4 (sat) - 4.5 (sun)  
15:00-21:00 10:00-16:00

## 出店者紹介

クラフトビールやおつまみ、ごはんにスイーツ！  
お花見にピッタリの美味しいグルメと縁日が大集結するよ！



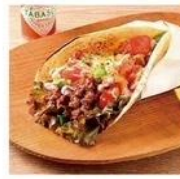
**BETO COCO BREWING**  
クラフトビール



**OUR BREWING**  
クラフトビール



ヤナギ商会  
鉄板焼き



**Food truck maneuver**  
タコス・南国料理



ほかほかおむすび  
ベコベコ  
いちほまれおむすび



**café&cake tuzu awara**  
スペシャルティコーヒー



**Berry**  
ローストビーフ丼



旅館組合青年部  
ビール/ソフトドリンク



**RESORT STYLE Siam**  
キューバサンド



**OCTOBER OCTOPUS**  
たこ焼き



**FAVEUR 2号店**  
クレープ



カメハメハ大農場の  
農家カフェ  
焼き芋



**A-GAIN**  
唐揚げ/ポテト



福井県立大学  
創造農学科2年生  
スーパーボール掏いと  
ヨーヨーつり



**Jack&Beans (豆の木)**  
ラーメン



**Omuja**  
アジア料理



**Lat**  
イタリアンピザ



**by your side**  
キッシュ・焼き菓子

## 運営よりお知らせ

- ・夜間はライトアップが点灯します(18:00~)
- ・会場内は仮設トイレ1機のみのご用意のため、駅お手洗いも併せてご利用ください。
- ・駐車場はJR芦原温泉駅東口の市営駐車場またはタイムズカーあわら市芦原温泉駅東口駐車場をご利用ください。(会場付近の駐車はできません)
- ・桜の枝を折るなどの行為はご遠慮ください。
- ・お車で来られた方の飲酒はご遠慮ください。
- ・会場の広場は許可を得て使用しています。私有地につき、普段は立ち入りをご遠慮ください。
- ・雨天の場合は中止となる場合がございます。



芦原温泉駅東口からの  
アクセスマップ

# あらた坂桜まつり2026

会場：あらた坂 4.4(sat) - 4.5(sun)

及びレンゴー(株)金津工場グラウンド 15:00-21:00 10:00-16:00

主催：芦原温泉旅館協同組合賑わい創出委員会 協力：レンゴー株式会社



最新情報はこちら  
@ryokan\_kumiai\_awara