

年縞 ねんこう 博物館  
VARVE MUSEUM

× 若狭三方縄文博物館  
Jomon Museum

HALLOWEEN

# Night Museum

ナイト ミュージアム

2023 10/28 sat.  
17:00~20:00

9:00 ~ 通常営業 / 17:00 ~ 両館とも入館料無料 (最終入館 19:30 まで)  
ハロウィン仕様の博物館へ是非ご来館下さい!

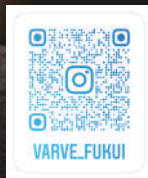
主催：福井県年縞博物館 (TEL 0770-45-0456)

若狭三方縄文博物館 (TEL 0770-45-2270)

縄文キャンプ主催：若狭三方縄文博物館友の会 DOKIDOKI 会

協力：三方青年の家 (TEL 0770-45-0229) / cafe 縞 (TEL 0770-45-3039)

〒 919-1331 福井県三方上中郡若狭町鳥浜 122-12-1



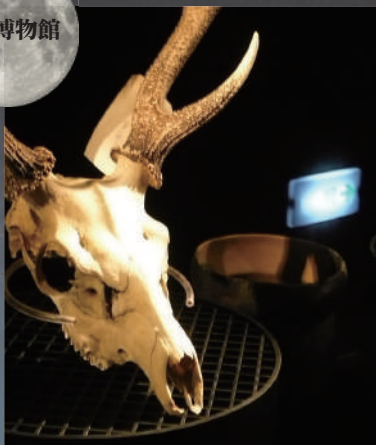
年縞博物館



### 夜の年縞ギャラリー

普段見られない夜のスタンドグラスを見よう！ご来館の方にお菓子プレゼント！はぴりゅうに会えるかも！

縄文博物館



### きもだめし

動かないものが動くかも...?  
ゴールで素敵なお菓子プレゼント！

縄文博物館



### ミニコンサート

森川かおるさん、村上友美さんによる歌とピアノの特別コンサート

時間 /19:00 ~ 19:30

場所 /シアター

cafe 縞



### ハロウィンナイト cafe

かぼちゃを使ったスイーツなど、特別メニューをご提供いたします。

プレゼント



### ハロウィンプレゼント

下記いずれかのアクションでオリジナルグッズをプレゼント！

(なくなり次第終了)

「くじ引きチャレンジ」(年縞)

「仮装をしてご来館」(縄文)

「SNS アカウントフォロー」(縄文)

縄文博物館  
×  
三方青年の家



### クラフト体験

レザーキーホルダーをつくろう！

時間 /17:00 ~ 20:00

(最終受付 19:30) 料金 /310 円

場所 / 縄文博物館 講座室

ロマンパーク



### JOMON CAMP

縄文ロマンパークで

ゆっくりキャンプをしませんか？

時間 /13:00 ~ 翌日 11:00 頃

(日帰りも大歓迎)

料金 / 大人 3,000 円 小人 1,000 円

DOKIDOKI 会の会員 2,000 円

場所 / ロマンパーク内 体験館

定員 /50 名 (先着順)

お申込みは QR コードから🎵

